

C-3 児童のワークシート

式から台形の面積の求め方を考えよう

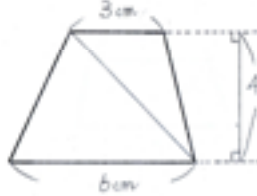
(つばき)

$$3 \times 4 + 2 = 6$$

$$6 \times 4 + 2 = 12$$

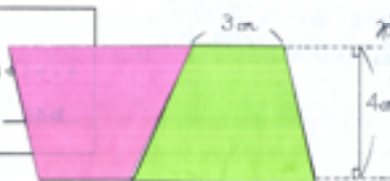
$$6 + 12 = 18$$

18cm²



つばきには台形を対角線まで分けて三角形にして考えよう。
 3×4+2は同様に分けた三角形の面積を3×4+2
 4cmは高さとして分けた三角形の面積を4×6+2
 6+12は面積を足して18cm²になりました。

(みらい)

$$(3+6) \times 4 \div 2 = 18$$


みらいは台形を他に考えています。
 3+6は台形の上下の長さの和で4は台形の
 高さの長さとして分けた三角形の面積を2倍して
 4cmとしてEにEとして面積が18cm²になりました。

式から台形の面積の求め方を考えよう

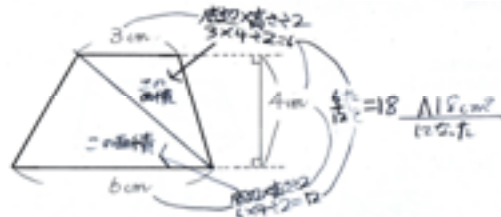
(つばき)

$$3 \times 4 + 2 = 6$$

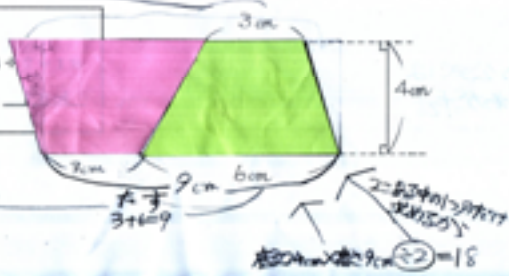
$$6 \times 4 + 2 = 12$$

$$6 + 12 = 18$$

18cm²



(みらい)

$$(3+6) \times 4 \div 2 = 18$$


式から台形の面積の求め方を考えよう

(つばき)

$$3 \times 4 + 2 = 6$$

$$6 \times 4 + 2 = 12$$

$$6 + 12 = 18$$

18cm²



3×4+2は同様に分けた三角形の面積を3×4+2
 4cmは高さとして分けた三角形の面積を4×6+2
 6+12は面積を足して18cm²になりました。

(みらい)

$$(3+6) \times 4 \div 2 = 18$$
