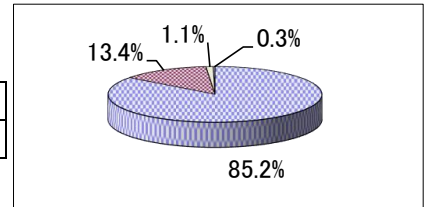


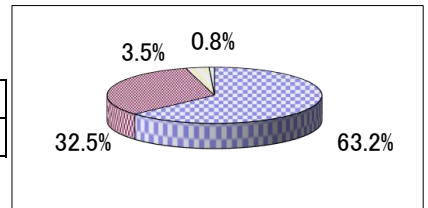
A. 授業が始まるとき、教科書・ノート・筆記用具や体操服を準備していますか。

必ず準備している	だいたい準備している	あまり準備していない	準備していない
1,562	246	20	5
無回答...	2		



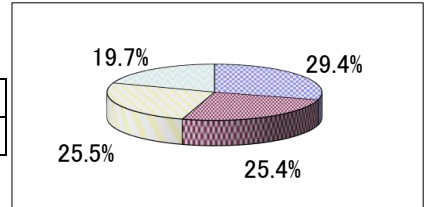
B. 授業中はノートをとるなどまじめに取り組んでいますか。

いつもまじめ	だいたいまじめ	あまり取り組んでいない	全く取り組んでいない
1,159	595	64	15
無回答...	2		



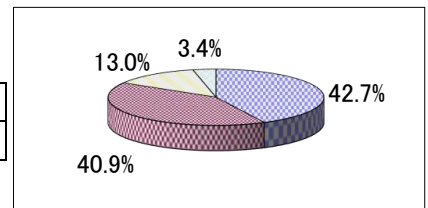
C. 授業中、わからないことは質問するようにしていますか。

いつもしている	時々する	あまりしない	全くしない
539	467	468	361
無回答...	0		



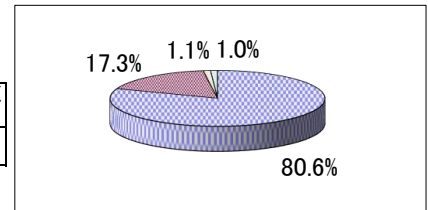
D. 授業内容(体育では実技など)は理解できますか。

よく理解できる	だいたい理解できる	少し難しい	難しすぎる
781	749	238	63
無回答...	4		



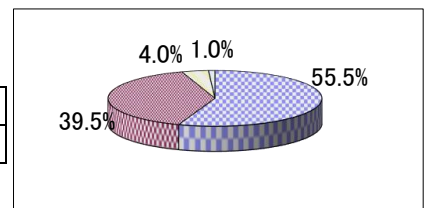
E. 授業の時間は守られていますか。

守られている	だいたい守られている	遅れて始まったり、早く終わったりするのが多い	いつも遅れて始まったり、早く終わったりする
1,474	316	20	19
無回答...	6		



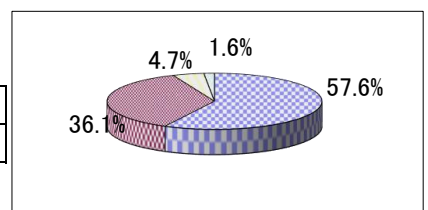
F. 先生の授業への取り組みから熱意が伝わりますか。

熱意がよく伝わる	熱意が伝わる	あまり伝わらない	全く伝わらない
1,017	724	74	18
無回答...	2		



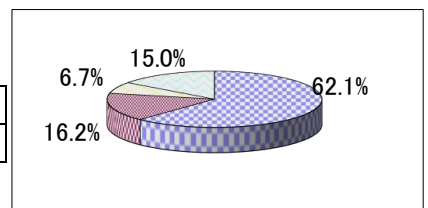
G. 黒板やプリントなどが見やすく工夫されて、指示や説明がわかりやすいですか。

わかりやすい	だいたいわかりやすい	すこしわかりにくい	わかりにくい
1,052	660	86	29
無回答...	8		



H. ICT機器(プロジェクター・DVD・パソコン・iPad)を使うなどの工夫がなされていますか。

よくされている	まあまあされている	あまりされていない	されていない
1,128	295	121	272
無回答...	19		



I. 授業の中で、生徒同士を含めた話し合いの活動など、生徒に考えさせる場面がありますか。

たいへんよくある	よくある	あまりない	ない
614	512	434	271
無回答...	4		

