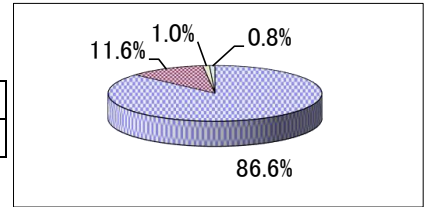


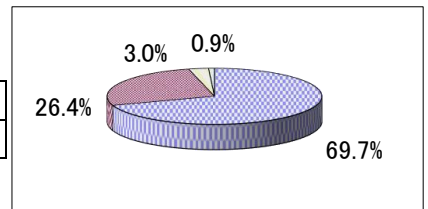
A. 授業が始まる時、教科書・ノート・筆記用具や体操服を準備していますか。

必ず準備している	だいたい準備している	あまり準備していない	準備していない
1,657	222	19	16
無回答...	0		



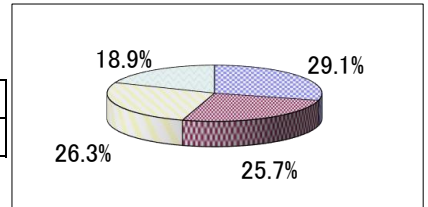
B. 授業中はノートをとるなどまじめに取り組んでいますか。

いつもまじめ	だいたいまじめ	あまり取り組んでいない	全く取り組んでいない
1,334	506	57	17
無回答...	0		



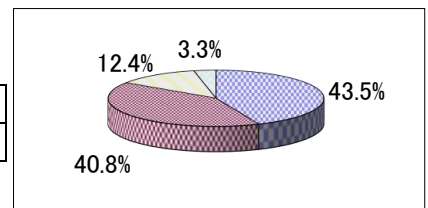
C. 授業中、わからないことは質問するようにしていますか。

いつもしている	時々する	あまりしない	全くしない
557	492	504	361
無回答...	0		



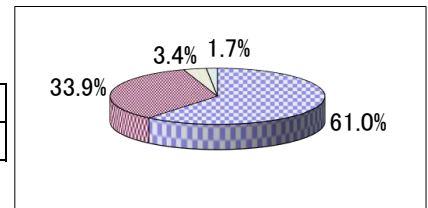
D. 授業内容(体育では実技など)は理解できますか。

よく理解できる	だいたい理解できる	少し難しい	難しすぎる
833	781	237	63
無回答...	0		



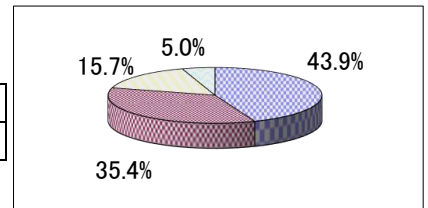
E. 先生の授業への取り組みから熱意が伝わりますか。

熱意がよく伝わる	熱意が伝わる	あまり伝わらない	全く伝わらない
1,167	649	66	32
無回答...	0		



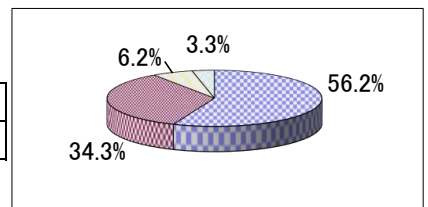
F. 授業の中で、疑問や課題を意識し、意欲的に自ら考える場面がありますか。

たいへんよくある	よくある	あまりない	ない
841	677	301	95
無回答...	0		



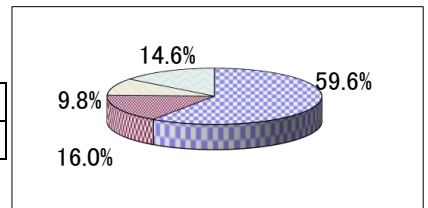
G. 黒板やプリントなどが見やすく工夫されて、指示や説明がわかりやすいですか。

わかりやすい	だいたいわかりやすい	すこしわかりにくい	わかりにくい
1,076	656	118	64
無回答...	0		



H. ICT機器(プロジェクター・DVD・パソコン・iPad)を使うなどの工夫がなされていますか。

よくされている	まあまあされている	あまりされていない	されていない
1,141	306	188	279
無回答...	0		



I. 授業の中で、生徒同士を含めた話し合いのグループ(ペア)活動の場面がありますか。

たいへんよくある	よくある	あまりない	ない
428	271	464	751
無回答...	0		

