

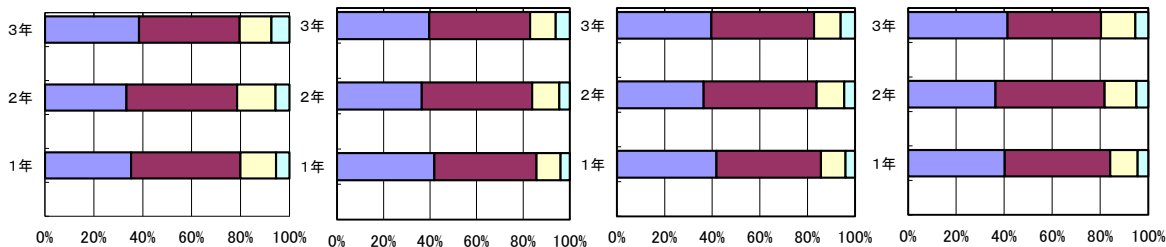
平成23年度 第2回 生徒による授業評価集計結果

評価 A:「当てはまる」 B:「だいたい当てはまる」 C:「あまり当てはまらない」 D:「当てはまらない」

第2回授業評価
第1回授業評価

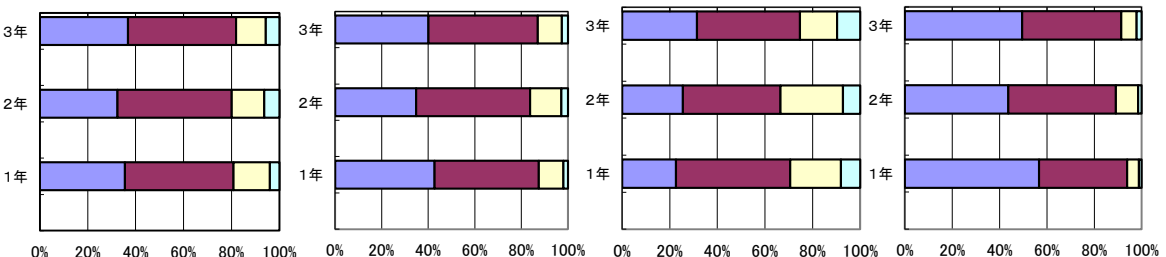
◎教科担任の先生について

学年	回答数	授業は分かりやすい。					理解させようとする熱意を感じる。					授業の進め方は適切である。					学力・技術・技能等が身に付く授業である。				
		A	B	C	D	point	A	B	C	D	point	A	B	C	D	point	A	B	C	D	point
3年	2140	38%	41%	13%	7%	4.1	40%	43%	11%	6%	4.2	40%	43%	11%	6%	4.2	41%	39%	14%	5%	4.2
3年	2056	37%	42%	15%	7%	4.1	38%	44%	12%	5%	4.1	38%	44%	12%	5%	4.1	37%	43%	11%	6%	4.1
2年	2060	33%	45%	16%	6%	4.1	36%	47%	12%	4%	4.2	36%	47%	12%	4%	4.2	36%	45%	13%	5%	4.1
2年	2027	39%	45%	11%	6%	4.2	41%	45%	9%	5%	4.2	41%	45%	9%	5%	4.2	39%	45%	10%	5%	4.1
1年	1885	35%	45%	15%	5%	4.1	42%	44%	10%	4%	4.2	42%	44%	10%	4%	4.2	40%	44%	11%	4%	4.2
1年	1913	40%	43%	15%	3%	4.2	47%	41%	9%	3%	4.3	47%	41%	9%	3%	4.3	47%	38%	12%	3%	4.3
全体	6085	36%	44%	14%	6%	4.1	39%	45%	11%	5%	4.2	39%	45%	11%	5%	4.2	39%	43%	13%	5%	4.2
全体	5946	38%	43%	14%	5%	4.1	42%	44%	10%	4%	4.2	42%	44%	10%	4%	4.2	41%	43%	11%	5%	4.2
H22 第2回		37%	43%	14%	6%	4.1	40%	43%	12%	5%	4.2	40%	43%	12%	5%	4.2	40%	42%	13%	5%	4.1
H22 第1回		39%	41%	15%	6%	4.1	47%	37%	12%	4%	4.3	42%	40%	13%	5%	4.2	42%	40%	13%	5%	4.2
H21 第2回		31%	41%	18%	10%	3.9	36%	42%	14%	8%	4.0	30%	45%	15%	10%	4.0					



◎生徒自身について

学年	回答数	授業の内容は、理解できる。					授業には意欲的に取り組んでいる。					予習・復習・課題提出等、取り組んでいる。					授業にはマナーを守って、真面目に取り組んでいる。				
		A	B	C	D	point	A	B	C	D	point	A	B	C	D	point	A	B	C	D	point
3年	2122	37%	45%	12%	6%	4.1	40%	47%	10%	3%	4.2	31%	43%	16%	10%	4.0	50%	42%	6%	2%	4.4
3年	2097	32%	46%	15%	7%	4.0	37%	46%	11%	4%	4.1	29%	40%	21%	7%	3.9	49%	40%	7%	2%	4.3
2年	2095	32%	48%	14%	6%	4.1	35%	49%	13%	3%	4.2	25%	41%	26%	7%	3.8	44%	45%	9%	1%	4.3
2年	2016	37%	45%	13%	5%	4.1	39%	48%	10%	2%	4.3	26%	43%	23%	9%	3.9	47%	46%	5%	1%	4.4
1年	1883	35%	45%	15%	4%	4.1	43%	45%	11%	2%	4.3	23%	48%	21%	8%	3.9	57%	37%	5%	1%	4.5
1年	1889	42%	39%	15%	4%	4.2	48%	42%	8%	2%	4.4	26%	42%	18%	14%	3.8	58%	38%	3%	1%	4.6
全体	6100	35%	46%	14%	5%	4.1	39%	47%	11%	3%	4.2	27%	44%	21%	8%	3.9	50%	42%	7%	1%	4.4
全体	6002	37%	44%	14%	5%	4.1	42%	46%	9%	3%	4.2	27%	42%	21%	10%	3.8	52%	41%	5%	2%	4.4
H22 第2回		34%	47%	14%	5%	4.1	38%	47%	12%	3%	4.2	26%	44%	22%	8%	3.9	46%	44%	8%	2%	4.3
H22 第1回		39%	41%	14%	6%	4.2	45%	41%	11%	3%	4.3	30%	41%	20%	9%	3.9	52%	39%	7%	2%	4.4
H21 第2回		29%	42%	18%	11%	3.9	32%	45%	16%	8%	4.0	22%	36%	22%	20%	3.6					



☆評価ポイント(point)について

生徒による授業評価のポイントは A:5点 B:4点 C:3点 D:2点 の重みで計算した得点です。生徒全員がA評価であれば、5.0点。全員がD評価であれば、2.0点となります。

- ・4点台 → おおむね良い評価
- ・3点台 → 3.5点平均が目安
- ・2点台 → おおむね良くない評価

最高点 5点
平均点 3.5点
最低点 2点