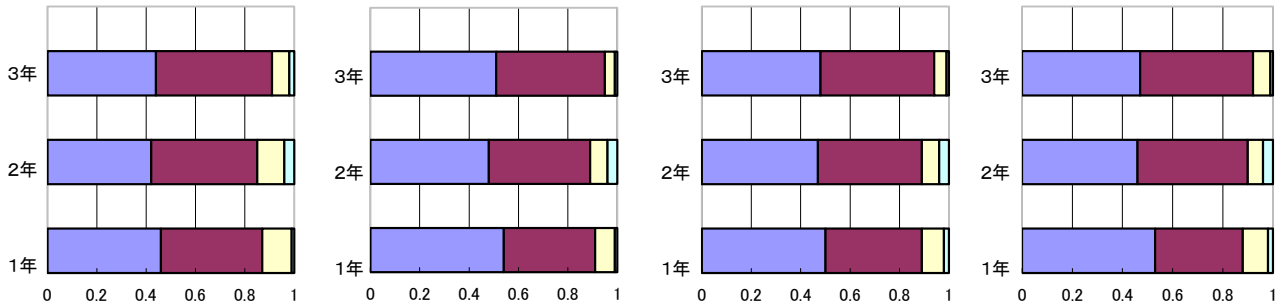


平成26年度 第1回 生徒による授業評価集計結果

評価 A:「当てはまる」 B:「だいたい当てはまる」 C:「あまり当てはまらない」 D:「当てはまらない」

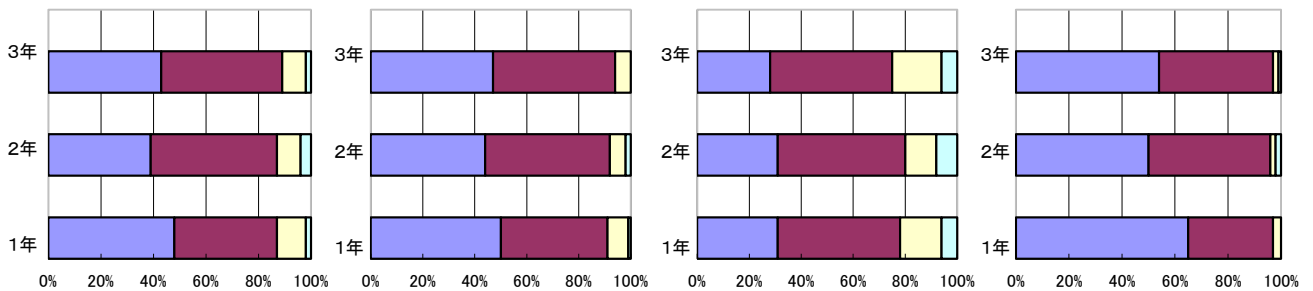
◎教科担任の先生について

学年	回答数	授業は分かりやすい。					理解させようとする熱意を感じる。					授業の進め方は適切である。					学力・技術・技能等が身に付く授業である。				
		A	B	C	D	point	A	B	C	D	point	A	B	C	D	point	A	B	C	D	point
3年	2119	44%	47%	7%	2%	4.3	51%	44%	4%	1%	4.4	48%	46%	5%	1%	4.4	47%	45%	7%	1%	4.4
2年	2141	42%	43%	11%	4%	4.2	48%	41%	7%	4%	4.3	47%	42%	7%	4%	4.3	46%	44%	6%	4%	4.3
1年	2026	46%	41%	12%	1%	4.3	54%	37%	8%	1%	4.4	50%	39%	9%	2%	4.4	53%	35%	10%	2%	4.4
全体	6286	44%	44%	10%	2%	4.3	51%	41%	6%	2%	4.4	48%	43%	7%	2%	4.4	48%	41%	8%	3%	4.4
H25 第2回		40%	46%	11%	3%	4.2	48%	44%	6%	2%	4.4	46%	45%	7%	2%	4.3	45%	45%	7%	3%	4.3
H25 第1回		41%	46%	10%	3%	4.2	49%	43%	6%	2%	4.4	46%	46%	6%	2%	4.4	47%	44%	7%	2%	4.3
H24 第1回		36%	44%	15%	5%	4.1	46%	39%	11%	4%	4.3	41%	43%	11%	5%	4.2	41%	43%	11%	5%	4.2



◎生徒自身について

学年	回答数	授業の内容は、理解できる。					授業には意欲的に取り組んでいる。					予習・復習・課題提出等、取り組んでいる。					授業にはマナーを守って、真面目に取り組んでいる。				
		A	B	C	D	point	A	B	C	D	point	A	B	C	D	point	A	B	C	D	point
3年	2120	43%	46%	9%	2%	4.3	47%	47%	6%	0%	4.4	28%	47%	19%	6%	4.0	54%	43%	2%	1%	4.5
2年	2137	39%	48%	9%	4%	4.2	44%	48%	6%	2%	4.4	31%	49%	12%	8%	4.0	50%	46%	2%	2%	4.4
1年	2012	48%	39%	11%	2%	4.3	50%	41%	8%	1%	4.4	31%	47%	16%	6%	4.0	65%	32%	3%	0%	4.6
全体	6269	43%	44%	10%	3%	4.3	47%	45%	7%	1%	4.4	30%	48%	16%	6%	4.0	56%	41%	2%	1%	4.5
H25 第2回		41%	44%	12%	3%	4.2	47%	45%	7%	1%	4.4	29%	44%	21%	6%	4.0	54%	42%	3%	1%	4.5
H25 第1回		39%	46%	11%	4%	4.2	44%	47%	7%	2%	4.3	27%	49%	18%	6%	4.0	54%	41%	4%	1%	4.4
H24 第1回		37%	44%	14%	5%	4.1	39%	47%	11%	3%	4.2	27%	43%	21%	9%	3.9	50%	42%	6%	2%	4.4



☆評価ポイント(point)について

生徒による授業評価のポイントは A: 5点 B: 4点 C: 3点 D: 2点 の重みで計算した得点です。
生徒全員がA評価であれば、5.0点。全員がD評価であれば、2.0点となります。

- ・ 4点台 → おおむね良い評価
- ・ 3点台 → 3.5点平均が目安
- ・ 2点台 → おおむね良くない評価

最高点 5点 平均点 3.5点 最低点 2点
