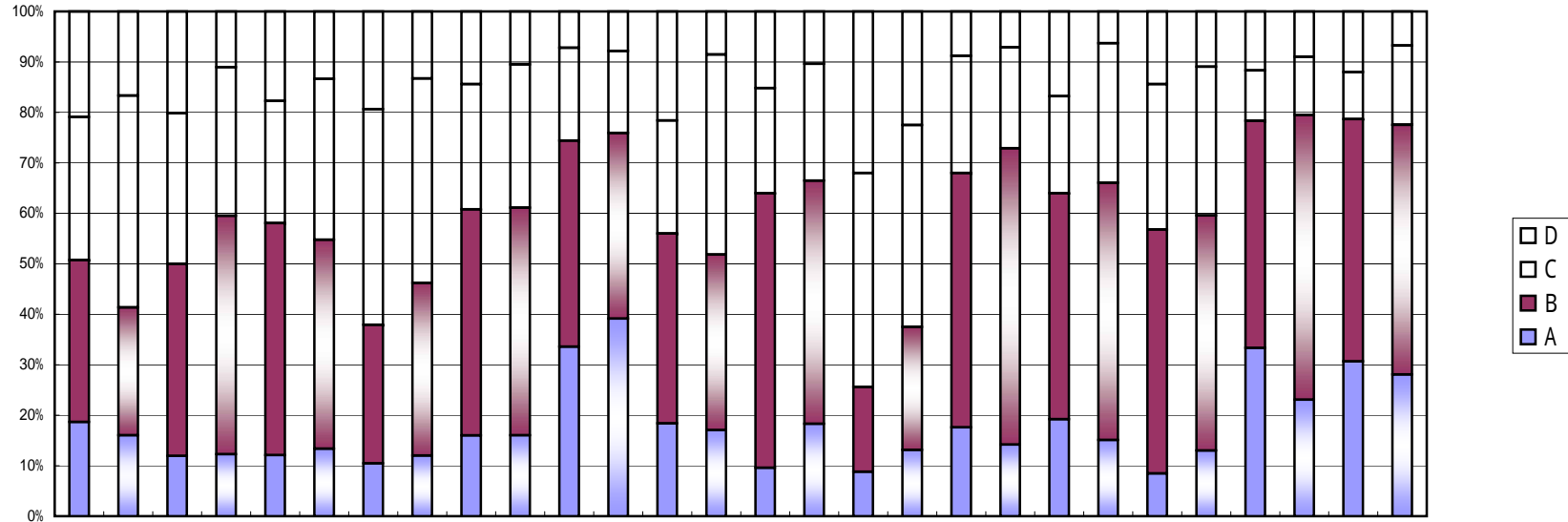


平成18年度 学校評価 生徒アンケート(左 = 7月実施、右 = 12月実施)



- 1 登校時等の遅刻について
- 2 生徒の服装・態度について
- 3 授業に集中できる環境について
- 4 毎日の清掃当番について
- 5 習熟度別授業の授業内容の理解
- 6 生徒の学習意欲を高める先生の努力
- 7 学習の遅れに、特別に指導してもらえか
- 8 授業のわかりやすさについて
- 9 宿題等による家庭学習の定着について
- 10 進路情報の提供や職場体験の有効性について
- 11 進路実現に向けての努力する姿勢について
- 12 面接指導の実施、進学希望者の個別指導など
- 13 演劇教育の集大成としての卒業公演について
- 14 外部公演実施と奉仕の精神の向上について