



レインボー

URL <http://www.ishikawa-c.ed.jp/~ushouh/yasuragi/>

TEL・FAX 0767-22-0345



今年も残すところあとわずかとなりましたが、皆様方にはいかがお過ごしでしょうか。今年の冬は、寒さが厳しいという予報が出ています。風邪やインフルエンザ等には十分お気をつけください。

現在、やすらぎ羽咋教室に通室している生徒はいませんが、学校復帰のための前段階として、規則正しい生活リズムを身につけたり、勉強に取り組む動機づけに活用していただければと思っています。

8月以降の相談状況（12月は19日現在）

	8月	9月	10月	11月	12月	4月以降計
来所	0	7	7	7	6	60
出張	0	0	0	2	0	12
電話	0	1	1	0	2	7
合計	0	8	8	9	8	79

今までのところ高校の生徒及び先生・保護者の相談がほとんどですが、相談については小・中学生も対象としていますのでお気軽にご相談下さい。来年もよろしくお願ひします。

今後のスーパーバイザー相談日のご案内

◇スーパーバイザー：田幡 啓子 先生（児童家庭支援センター 臨床心理士）

◇対象：児童・生徒、保護者、教職員

◇受付：相談を希望される方は、事前にやすらぎ羽咋教室へご連絡ください。

希望者が多い場合、相談日や時間を調整させてもらうこともあります。

TEL&FAX(0767)22-0345

◇今後の相談予定日

- ⑮ 1月12日(金) 13:00~17:00
- ⑯ 2月23日(金) 13:00~17:00
- ⑰ 1月26日(金) 13:00~17:00
- ⑱ 3月 2日(金) 13:00~17:00
- ⑲ 2月 9日(金) 13:00~17:00
- ⑳ 3月 9日(金) 13:00~17:00

○ やすらぎ羽咋教室研修会（12／1）

当教室のスーパーバイザー田幡啓子先生と発達障害者支援センター「パース」の瀬戸美津子先生を講師に「Various Paths」というテーマで研修会を行いました。約30名の教員、関係施設職員、保護者の参加があり、田幡先生の司会進行の下、瀬戸先生の講演とグループ討議を行いました。参加者の感想には、

- ・グループ討議でいろいろな方々の悩み、問題を聞くことができただけでも大変、有意義であった。もちろん講義も大変、参考になりました。
- ・発達障害について、まだまだ理解できていないので再度の研修を望みます。
- ・焦らずに生徒と向き合うことが大事だということがわかりました。講師の先生方、わかりやすいお話をありがとうございます。

などというものがあり、有意義な研修会になったのではないかと思います。講演の詳細については、例年のように本教室が作成する「教育相談概況」にのせて後日お送りする予定です。

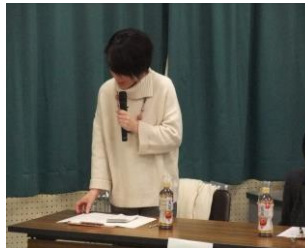
やすらぎ羽咋教室研修会



（室長あいさつ）



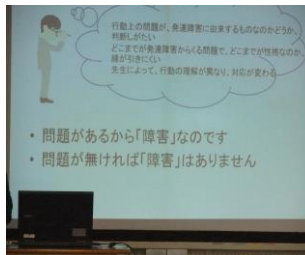
（講師の先生方）



（田幡先生の講話）



（瀬戸先生の講演）



（どこまでが発達障害？）



（グループ討議）

お知らせ

- ① 12月29日（金）～1月3日（水）は閉室です。
- ② スクールソーシャルワーカー石井先生の相談日
平成30年1月12日（金）、3月9日（金）です。
やすらぎ羽咋教室まで予約をお願いします。
- ③ やすらぎ羽咋教室「体験学習会」
平成30年2月26日（月）を予定しています。
詳細につきましては後日、お知らせします。