

# やすらぎ金沢通信 1月

- ☆URL <http://www.ishikawa-c.ed.jp/~yasuka>
- ☆E-mail yasuka@m1.ishikawa-c.ed.jp
- ☆TEL 076-243-1612 ☆FAX 076-243-1663



新年おめでとうございます。

2017年に16歳から18歳を迎える方たちが生まれた1999年から2001年の1月1日は、いずれの年にも雪が降り、積もっていたようです。平成29年、大きな節目の元日を過ぎて、金沢は雪のない正月になりました。二十四節気、暦の上では5日に「小寒」、そして、20日には一年で最も寒さが厳しい「大寒」を迎えます。

年末年始にはどの人も皆それぞれに、「自分自身や家族、取り巻かれている世の中のこと」などを考える気持ちが湧いてきて、「それならこんなふうにしてみるか」などと、見えない先に向かって踏み出すことが多いのも12月と1月です。皆さんの年末年始はいかがだったでしょうか。そして、誰にも変えられない季節は2月4日の「立春」、さらにその先の「暖かな春」に向かいます。頑張りや踏ん張り、気張りは不要です。どの人も、少しずつ貯めていたエネルギーをもとに「自然の暖かさ」に向かって流れていきます。そのために、まずは一歩を進めてみましょう。

新年は1月10日(火)にスタートをしました。電話相談、来室相談、医療相談会、諸活動等、どうぞ、「やすらぎ金沢教室」をご活用ください。

## 12月相談状況

4月1日～11月30日（昨年度件数）

月	来所相談	出張相談	電話相談	合計	通室
4月～11月	367(388)	17(19)	215(131)	599(538)	48(22)
12月	50(51)	0(0)	38(17)	88(68)	11(9)
合計	417(389)	17(19)	253(131)	687(538)	59(44)

12月通室生2名(1名)

## 12月の活動

### 「ミニ門松」12/13



お正月の  
玄関に！  
上手にでき  
ました。

### 「ランチ&ケーキ」12/20



調理！と  
にかく美  
味し  
かつた。



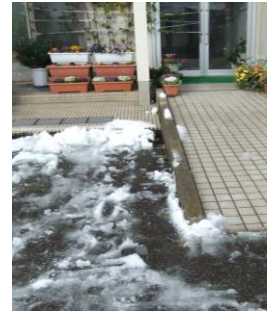
## やすらぎ周辺 散歩



犀川周辺 12/15



お天気の良い日は寒くても外に出たくなりました。  
青空もきれい。少しの雪なら除雪も楽しかった。  
メロンパンを食べました。美味しくて感動です。



生徒の感想より やすらぎ金沢教室前 12/16

やすらぎ金沢教室の2階です。左はフレイルーム 右は学習ルームとふれあいルーム



## 1月の行事・活動（予定）

○医療相談会 1月16日(月) 2月13日(月) 20日(月)

アドバイザー 臨床心理士・芸術療法士 北本福美先生 (金沢医科大学)

毎回、予約が多く、1名30分程度とさせていただきます。

必ず事前の申し込みをお電話でお願いします。



○第5回金沢地区事例検討会・情報交換会 1月12日(木)

講師 原田克巳准教授 (金沢大学 人間社会研究域)

やすらぎ教室で関わっている事例をもとに、関係者で行う予定です。



○体験活動 1月18日(水) 新春 ミニお茶会

金沢の和菓子で気楽に楽しみましょう。

初詣・書き初めなどを企画しております。

