

# やすらぎ金沢通信 11月



☆ URL <http://www.ishikawa-c.ed.jp/~yasuka>

☆ E-mail [yasuka@m1.ishikawa-c.ed.jp](mailto:yasuka@m1.ishikawa-c.ed.jp)

☆ TEL 076-243-1612 ☆ FAX 076-243-1663



11月に入りました。秋も深まりつつありますが、晴れていても気温が上がらず、肌寒い日もありますね。もうすぐ暦の上では冬が始まる「立冬」が訪れます。季節の変わり目は風邪をひきやすくなります。予防しながら過ごしていきましょう。



## 10月相談状況

4月1日～10月31日（昨年度件数）

月	来所相談	出張相談	電話相談	合計	通室
4月～9月	259 (207)	19 (19)	127 (113)	405 (339)	0 (43)
10月	63 (66)	0 (0)	18 (24)	81 (90)	0 (38)
合計	322 (273)	19 (19)	145 (137)	486 (429)	0 (81)



## 医療相談会

11月 7日（木） 柏谷先生  
11月21日（木） 柏谷先生

- ・時間 14:00～16:00
- ・相談は**予約が必要**です

## アドバイザー

臨床心理士・公認心理師  
柏谷真由美先生（金沢医科大学病院）

- ・申し込みは、「やすらぎ金沢教室」まで  
電話またはFAXでお願いします。

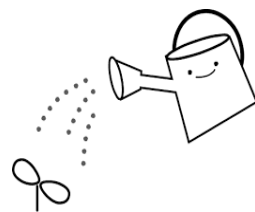
## 第4回事例検討・情報交換会

日時 11月22日（金）  
14：00～16：00  
講師 スーパーバイザー  
原田克巳先生  
（金沢大学准教授）

金沢地区高等学校相談室等、  
県内やすらぎ教室関係者の方  
は、どなたも参加できます。  
お待ちしております。

### 10月の活動

やすらぎ菜園の野菜や花々です。



11月の調理予定は、  
1回目は杏仁豆腐です。  
今月は2回調理の計画  
をしています。

### ～ 研修生紹介 ～

11月より着任しました研修生の三谷好美です。  
3月末までやすらぎ金沢教室で研修させていただきます。  
一日一日を大切に、みなさんと過ごしていきたいと思いを。  
よろしくお願いします。

