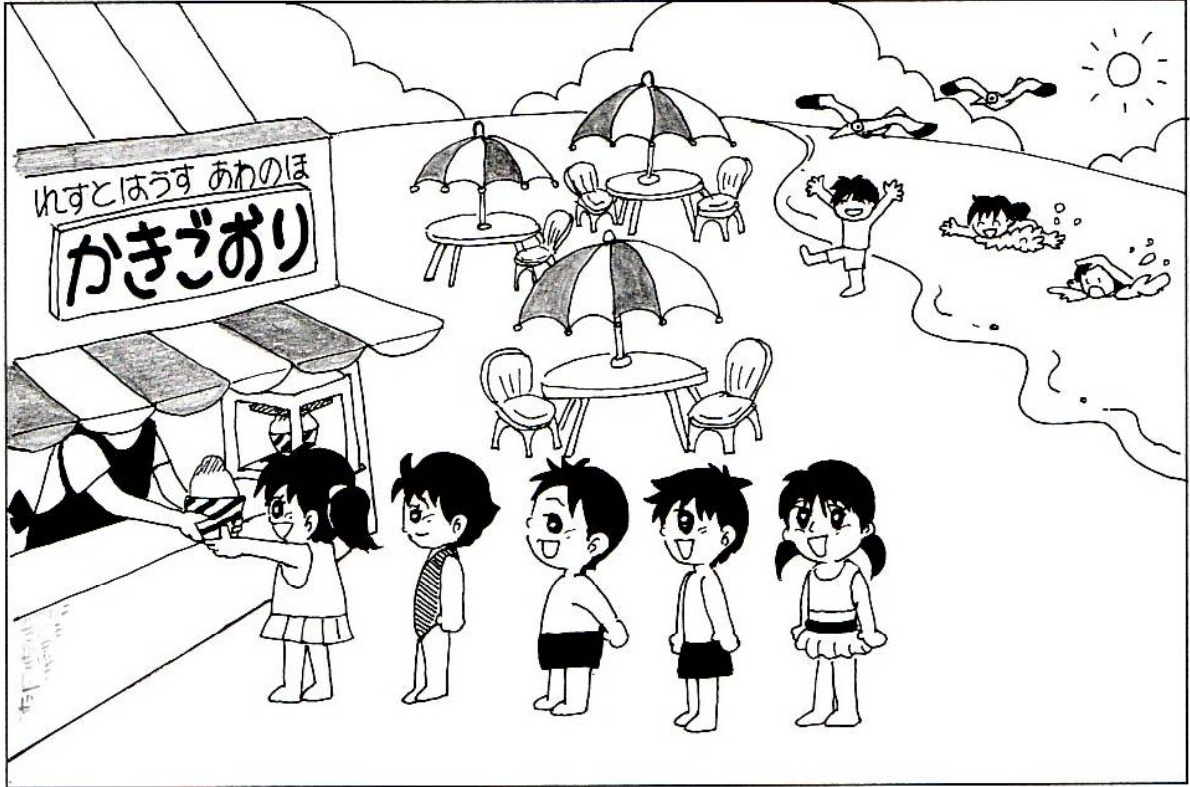


かつようりよく てすと (あわせていくつ ふえるといくつ)

1ねん なまえ ()

☆ えをみて こたえましょう。



2 + 3 の しきに なる もんだいを つくりましょう。

かきごおりやさんに が ふたり,

が 3にん ならんで います。

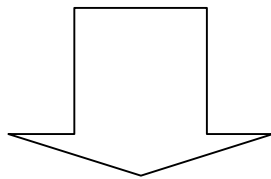
なんにん いますか。

活用カテスト(たし算とひき算のひっ算)

2年 名前()

①
$$\begin{array}{r} 39 \\ + 25 \\ \hline 54 \end{array}$$
 左の ひっ算の答えは まちがっています。
どうしてまちがえてしまったのか、くわしく
書きましょう。

<まちがえた わけ>



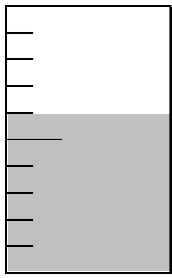
正しい答えを 書きましょう。

$$\begin{array}{r} 39 \\ + 25 \\ \hline \end{array}$$

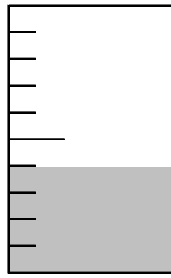
活用力テスト（かさ）

3年 名前()

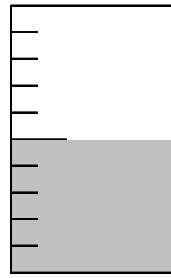
1ℓますに水がはいっています。



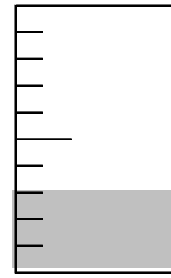
①



②



③



④

①から④の水を2つえらんで、1つの1ℓますにうつしかえました。すると、あるえらび方をすると、あふれ出てしまいました。

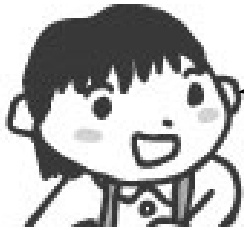
それは、どれとどれでしょう。

また、どうしてあふれ出たのか、わけを、式と言葉でかきましょう。

活用カテスト（面積）

4年 名前（ ）

あきらさんの言っていることは、まちがっています。そのことを式や図、言葉を使って説明しましょう。

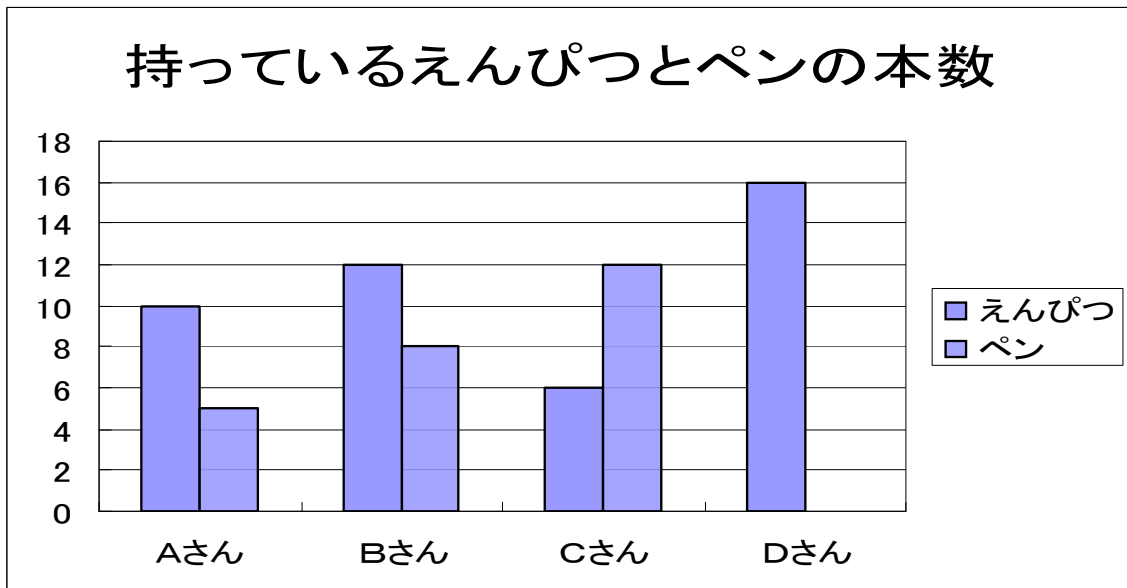


あきらさん

「周りの長さが20 cmの長方形」と「周りの長さが20 cmの正方形」の面積は同じだよ。

活用力テスト（割合）

5年 名前（ ）



- ① Cさんの持っているペンの本数は、Aさんのペンの本数の何倍ですか？
3点セットで答えましょう。

<p>(関係図)</p> <div style="text-align: center; margin: 10px 0;"> </div>	<p>(式・答え)</p>
---	---------------

- ② Dさんの持っているえんぴつとペンの合計本数は、Bさんの合計本数の150%にあたるそうです。Dさんのペンの本数を求め、グラフに書き加えましょう。

- ③ 自分の持っているえんぴつの数をもとにしたときの、ペンの数の割合について、岩さんは「Aさんは50%だ!」と言い、岸さんは「ちがうよ。Cさんが50%だよ!」と言っています。正しいのは、岩さんか岸さんのどちらでしょう。
また、その理由をかきましょう。

<p>(答え)</p>	<p>さん</p>
<p>(理由)</p>	

