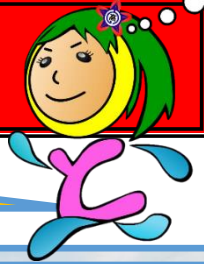




時代の変化に対応できる人材の育成
地域産業を担う人材の育成



普通科

地域産業科

3年生

○文系 国数英+地歴・公民系科目を中心に知識定着、実力養成
福祉 福祉現場で必要な知識と技術の修得
介護職員初任者研修資格の取得

○農業 ・ ・ 農業技術検定2級
○水産 ・ ・ 小型船舶免許1級
○ビジネス ・ ・ 全商各種検定1級
日商簿記検定2級
・各専門性のさらなる向上
・上位級の検定試験、資格取得
・長期型企業実習（10日間）

2年生

○理系 国数英+理数系科目を中心に知識定着、実力養成
・放課後補習

○農業 ・ ・ 農業技術検定3級
○水産 ・ ・ 小型船舶免許2級
○ビジネス ・ ・ 日商簿記検定3級
全商各種検定2級
・各専門性の向上
・検定試験、資格取得

・鳳雛塾への参加
学習合宿・公務員対策
模試対策・鳳雛ゼミ

1年生

○文系 or 理系
・進路に応じてコースを選択
・後期より個別指導を開始

○農業 or 水産 or ビジネス
・後期より、進路に応じた専門を選択
・各専門教科の学習

クラス・学年の枠を超え協働する「総合的な探究の時間」
課題の発見→課題解決方法の探究→フィールドワーク
(校内の課題発見→校内の課題解決→地域の課題発見→地域の課題解決)

協力・援助・支援・応援

魅力化
コーディネーター

地域貢献

能登町
能登高校を応援する会
地元企業 地元住民

まちなか鳳雛塾
鳳雛ゼミ
探究活動実践の場

【生徒募集方針】

- ・高校での学習に必要な基礎学力を有し、社会で必要とされる礼儀や、学びを深めたいと願っている人
- ・様々な活動をとおして、他者とのコミュニケーション力を高めたいと願っている人
- ・自分の長所を伸ばし、地域社会と地域産業の発展に貢献したいと願っている人

能登の里山里海（世界農業遺産）が学びのフィールド