



平成28年5月18日(水)
金沢桜丘高等学校 保健室

新年度がスタートして、1ヶ月が過ぎました。新しいクラスにも慣れて、バタバタした感じが落ち着いてきたところではないでしょうか？そして昨日で1学期中間試験が終わり、ほっとしている人も多いと思います。次は総体に向けて部活動が活発になってきます。と同時に5月は毎年、怪我の多い月でもあるので、登下校の自転車運転にも十分気をつけてほしいと思います。

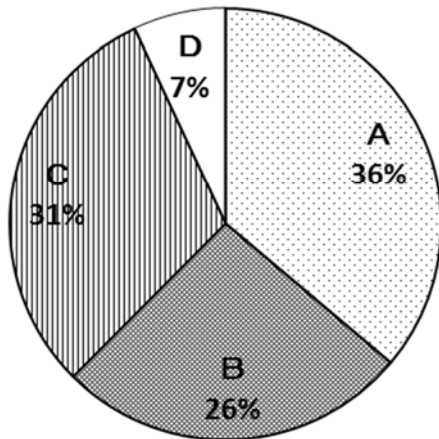


健康診断、受けた後が大事！！

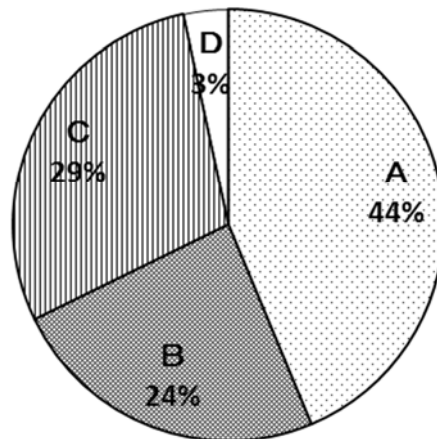
健康診断は「受けた→終わり」ではありません。「受診勧告のお知らせ」をもらった人は、とにかく早めに受診して下さい。特にむし歯に関しては早急に予約を取って治療を始めてください。

文武両道を実行するには“健康第一”です。

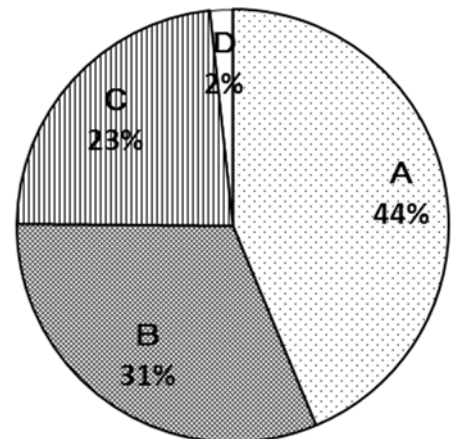
1年生視力検査結果



2年生視力検査結果



3年生視力検査結果



視力再検査は5月17日から実施(昼休み)

視力が片方でも(C D)の生徒には、受診勧告書を配布しました。コンタクトやメガネ使用者は自分の視力に合ったものを使用してください。度数変更も受診済み扱いとしますので、3月～5月に度数を変えたという人は保健室に言いに来て下さい。

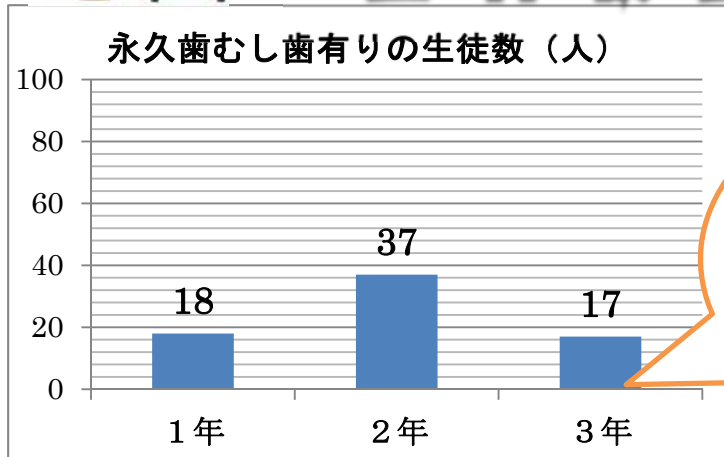
片方でも(B)のある生徒は5月17日～昼休みに再検査を実施します。該当者はホーム担任により教室に掲示されます。メガネやコンタクト使用者は忘れずに持参して下さい。再検査でAになった生徒は受診の必要はありません。再検査でBだった人は6月の保健指導の対象となります。

身長・体重平均値

		身長cm	体重kg			身長cm	体重kg
		男子	1年			168.9	59.8
	2年	170.2	59.9		2年	158.2	50.8
	3年	171.2	63.0		3年	158.2	52.8

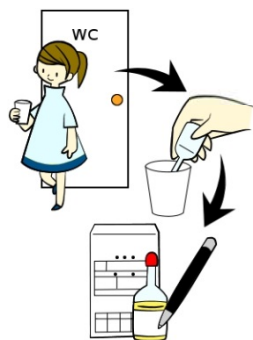
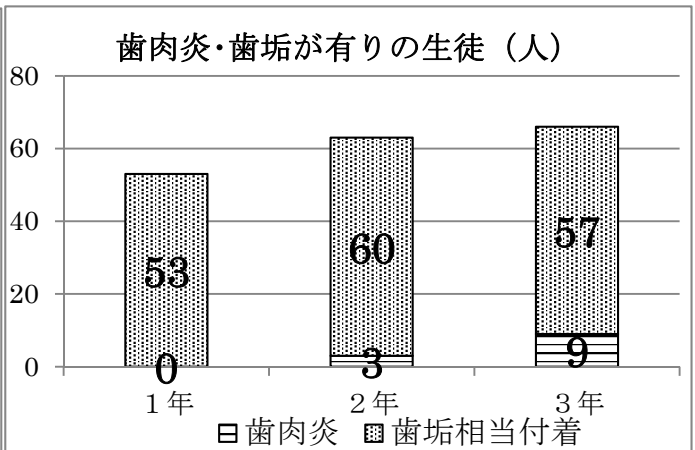
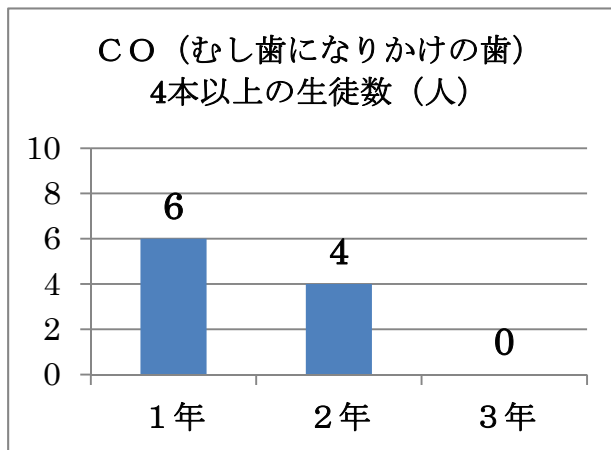


歯科検診結果



6月9日(木) 昼休み
 3年生 むし歯、歯肉炎・歯垢のある生徒対象に歯科医による「受験生の歯科保健」と題して保健指導実施予定。ご期待を！

むし歯はどの学年も少ない傾向にありました。しかし、下のグラフからも分かるように、歯垢のある生徒がとても多いです。歯垢が多いということは、毎日のブラッシングがしっかり出来ていないということになります。



5月19日(木) 最終 尿検査の実施日

今回がラストチャンスです。朝、登校したら保健室前に提出して下さい。月経中、忘れた人は必ず保健室に連絡して下さい。容器等がない場合は保健室前に置いてあります